

A photograph of a large estate. On the left is a long, two-story stone barn with a dark roof and several red doors. In the center is a large, leafy tree. To the right of the tree is a white, two-story chateau with a red roof and several windows. In the foreground, there is a gravel path that curves around a green lawn. A small, ornate gazebo with a white dome is situated on the lawn. Two people are walking on the path near the barn. The sky is blue with some light clouds.

Adopter Port Royal des
Champs
6^e et 5^e Segpa

Apprendre hors les murs..



- A proximité du collège,
- dans le parc naturel de la vallée de Chevreuse,
- un territoire à explorer, des jardins à entretenir.



Un territoire à explorer : Petite visite guidée...

Le puits de Pascal



Le potager

*La cour de la ferme des
Granges*

Les Petites Ecoles

*Le jardin
médicinal*



Le verger

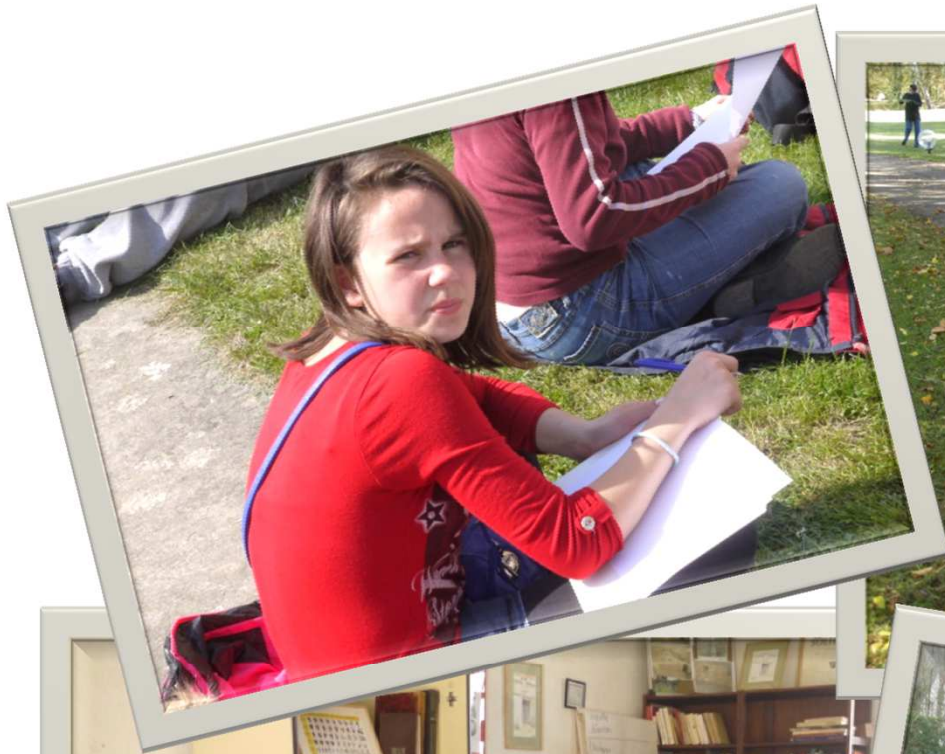
Entretien des jardins...



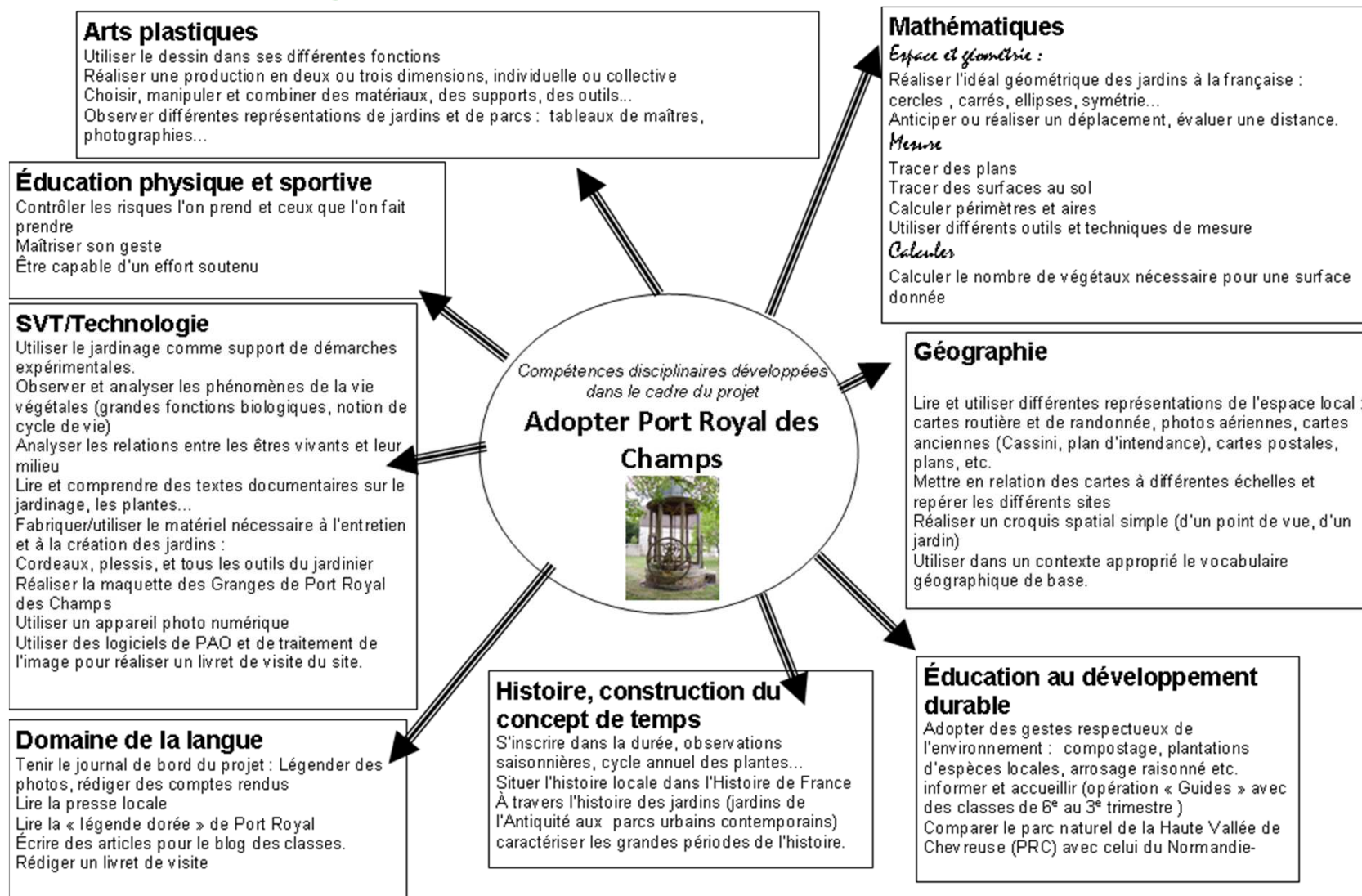
Apprendre autrement

- Favoriser une meilleure estime de soi.
- Éduquer à la citoyenneté.
- Réconcilier les élèves avec les apprentissages.
- Donner du sens aux apprentissages en les ancrant dans la réalité.





Un projet transdisciplinaire



Un projet qui s'inscrit dans la durée...

- 2004/2005 : Conception et réalisation d'un jardin d'ombre.
- 2005/2006 : Fabrication d'une maquette du site de Port Royal des Champs, création de parterres à l'entrée du collège
- 2006/2007 : Participation « aux enfants du patrimoine », entretien des jardins d'utilité et du jardin d'ombre.
- 2007/2008 : Entretien des jardins d'utilité et du jardin d'ombre.
- 2008/2009 : Création d'un « potager en carrés », réalisation d'un livret de visite à l'usage de collégiens.
- 2010/2011 : Entretien des jardins, participation au concours du meilleur petit journal du patrimoine sur le thème du patrimoine caché (3^e ex-aequo).
- 2011/2012 : Entretien des jardins, 2^e participation au concours du meilleur petit journal du patrimoine sur le thème de la cuisine, patrimoine et savoir-faire (résultats le 6 juin !)
- 2012/2013 : *Classe à Projet artistique et culturel : De l'herbe de Porrois au jardin des Dames de Port-Royal.*

Depuis 2007, les élèves jouent parfois les guides en herbe auprès de leurs camarades de 6^e « classique »...

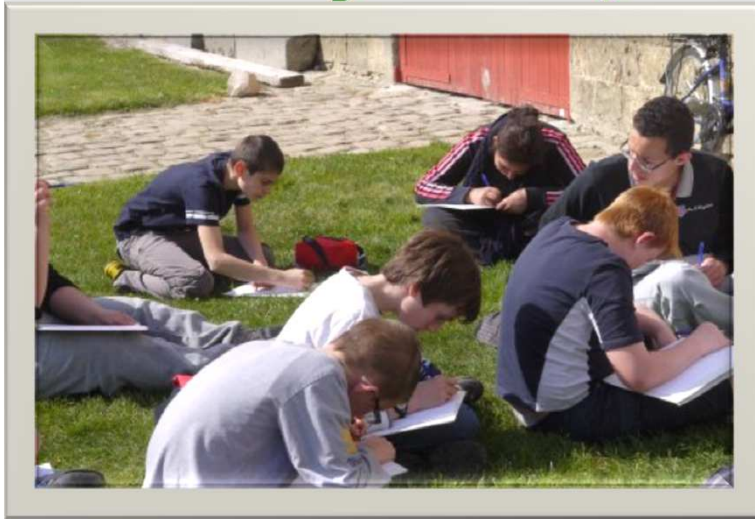


Favoriser le bien-être de tous :

En parallèle, les élèves exercent à Saint-François leurs techniques de jardinage et entretiennent avec Mme Cens les deux parterres de l'entrée.



En conclusion, « Adopter Port Royal », un projet qui:



- favorise la rencontre entre élèves et professeurs,
- relance les apprentissages fondamentaux,
- permet découvrir de nouvelles compétences chez les élèves.



Une histoire à suivre...

Vous pourrez partager nos aventures hebdomadaires à Port Royal sur le blog des 6^e et des 5^e 5.

N'hésitez pas à venir voir sur place, au musée !